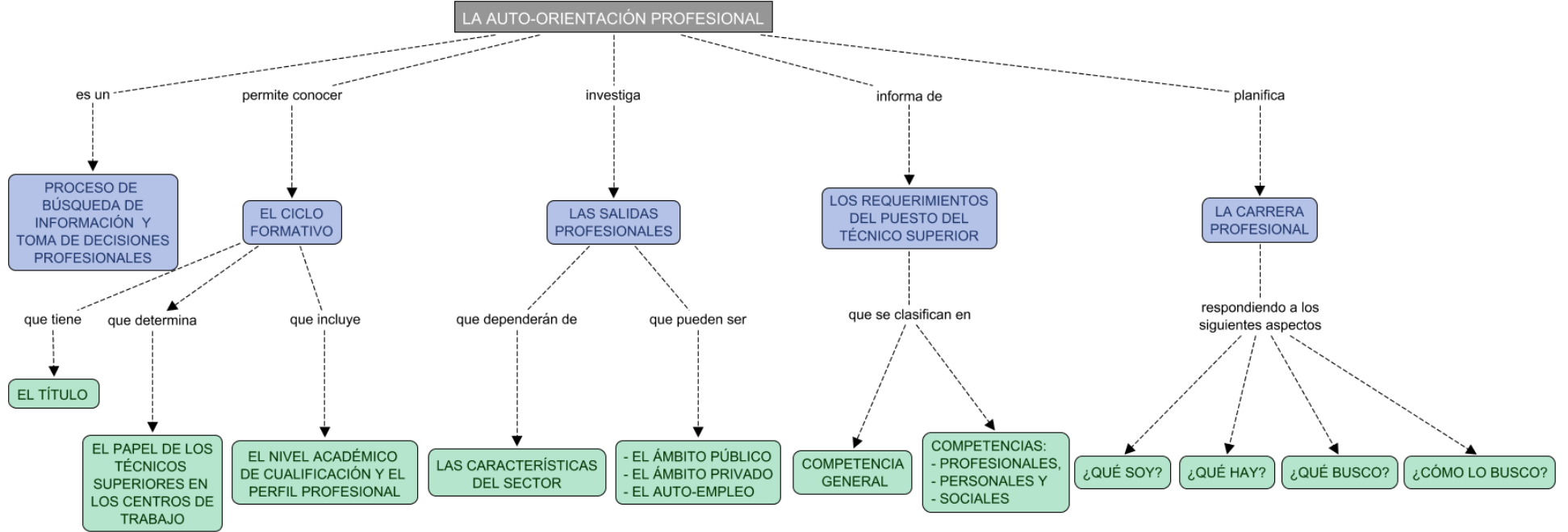
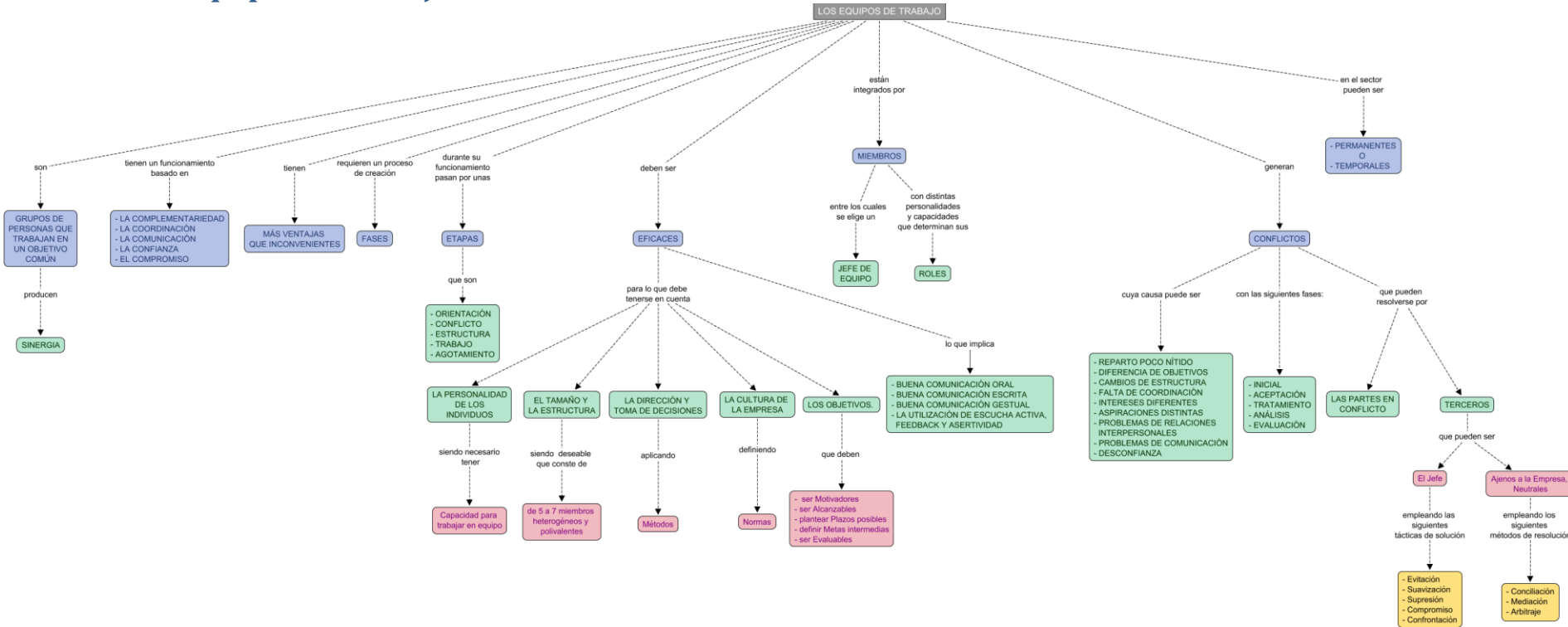


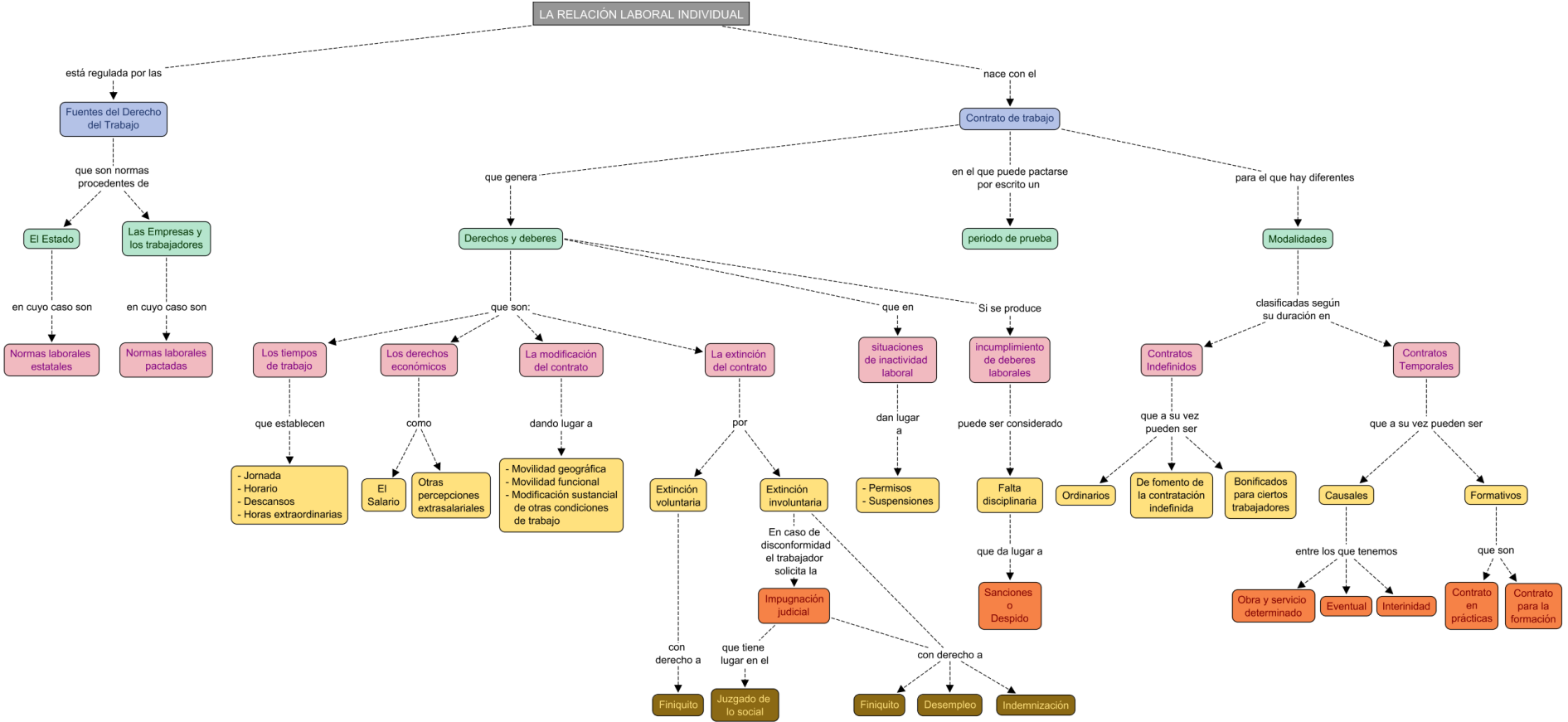
Tema 1 - La auto-orientación profesional



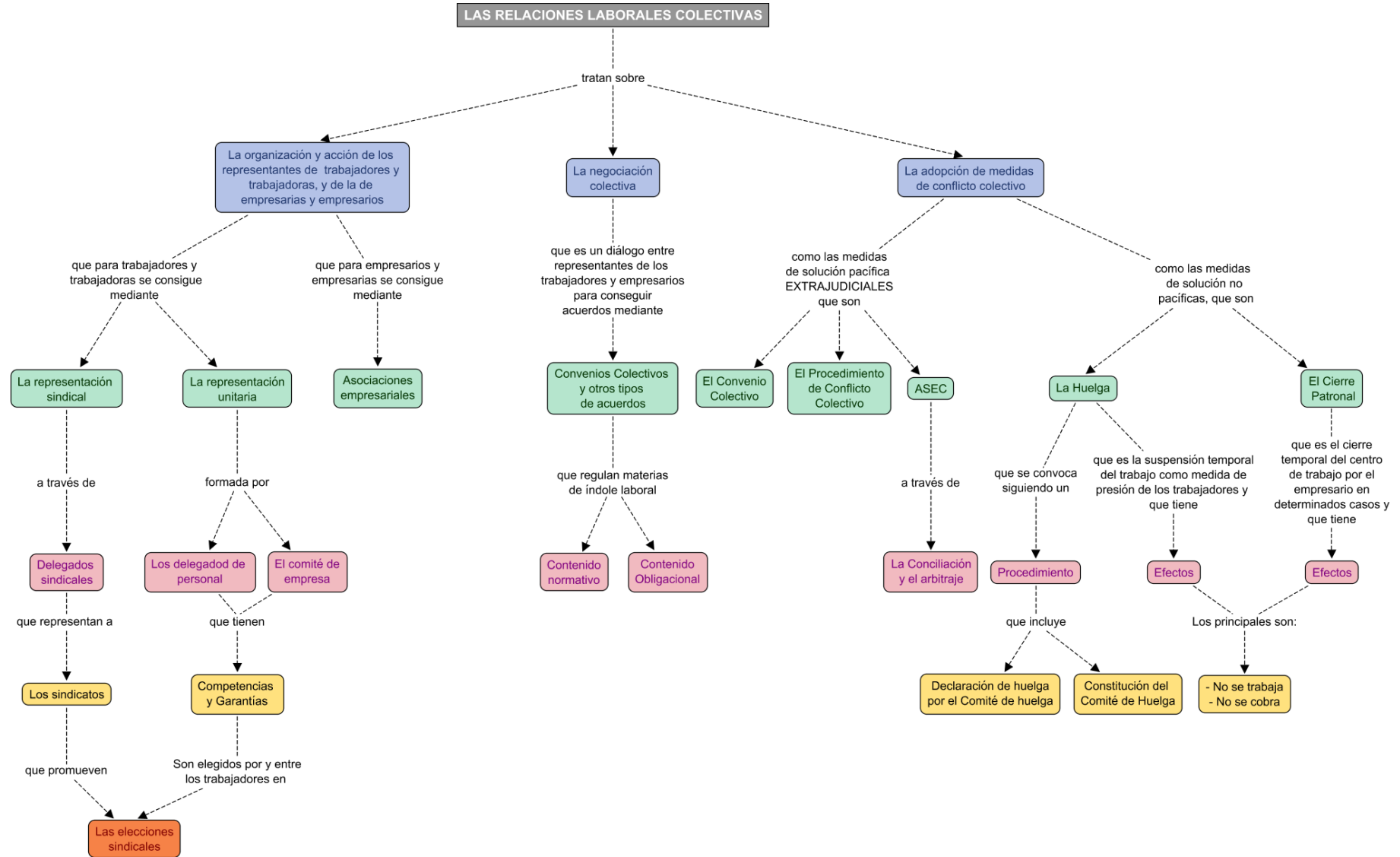
Tema 2 - Los equipos de trabajo



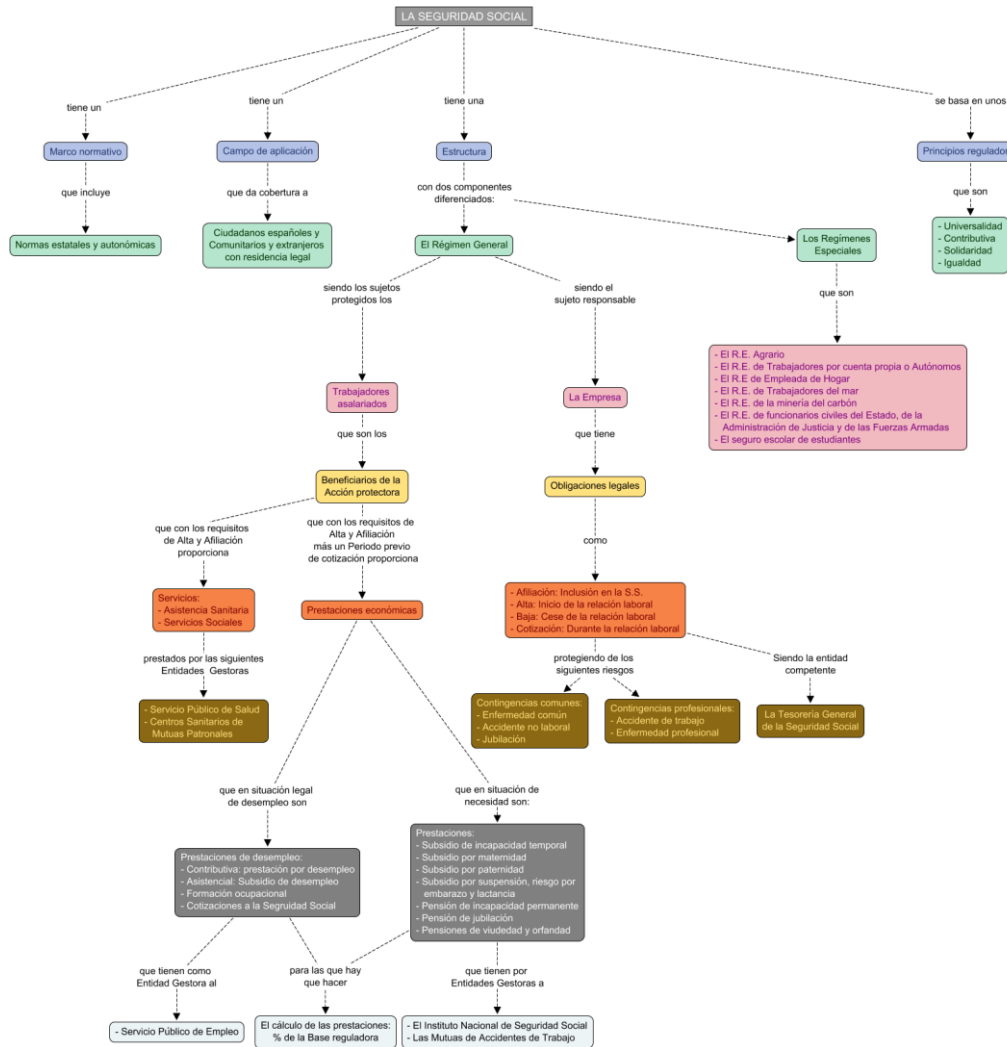
Tema 3 - La relación laboral individual



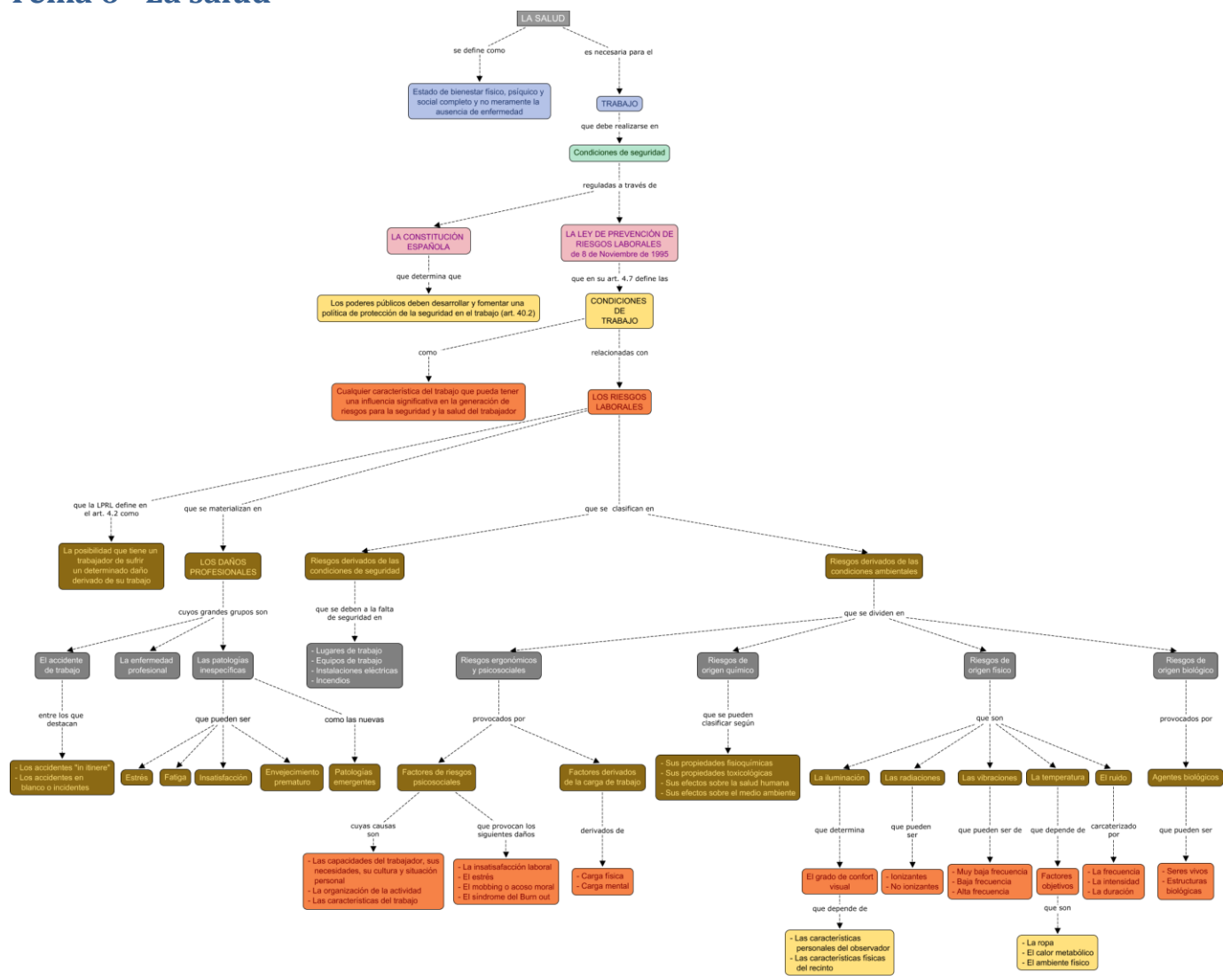
Tema 4 - Las relaciones laborales colectivas



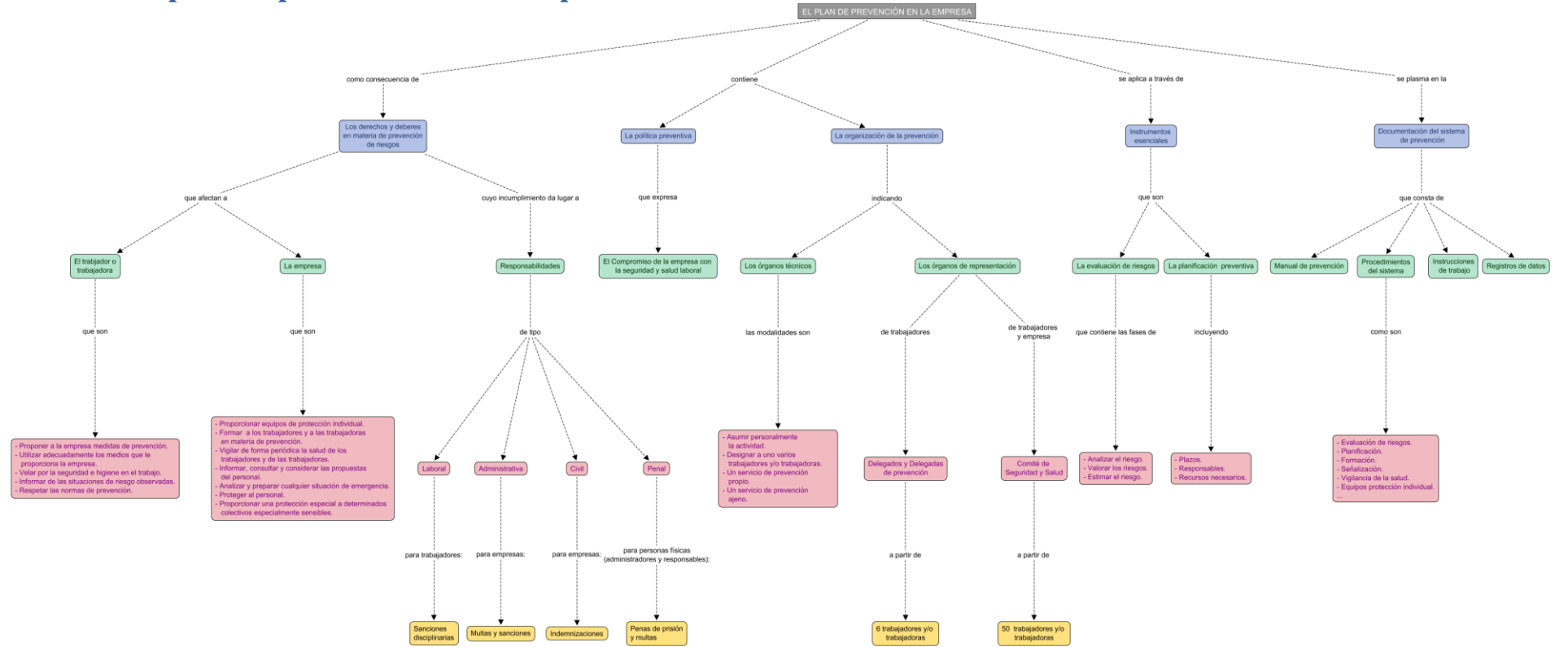
Tema 5 - La Seguridad Social



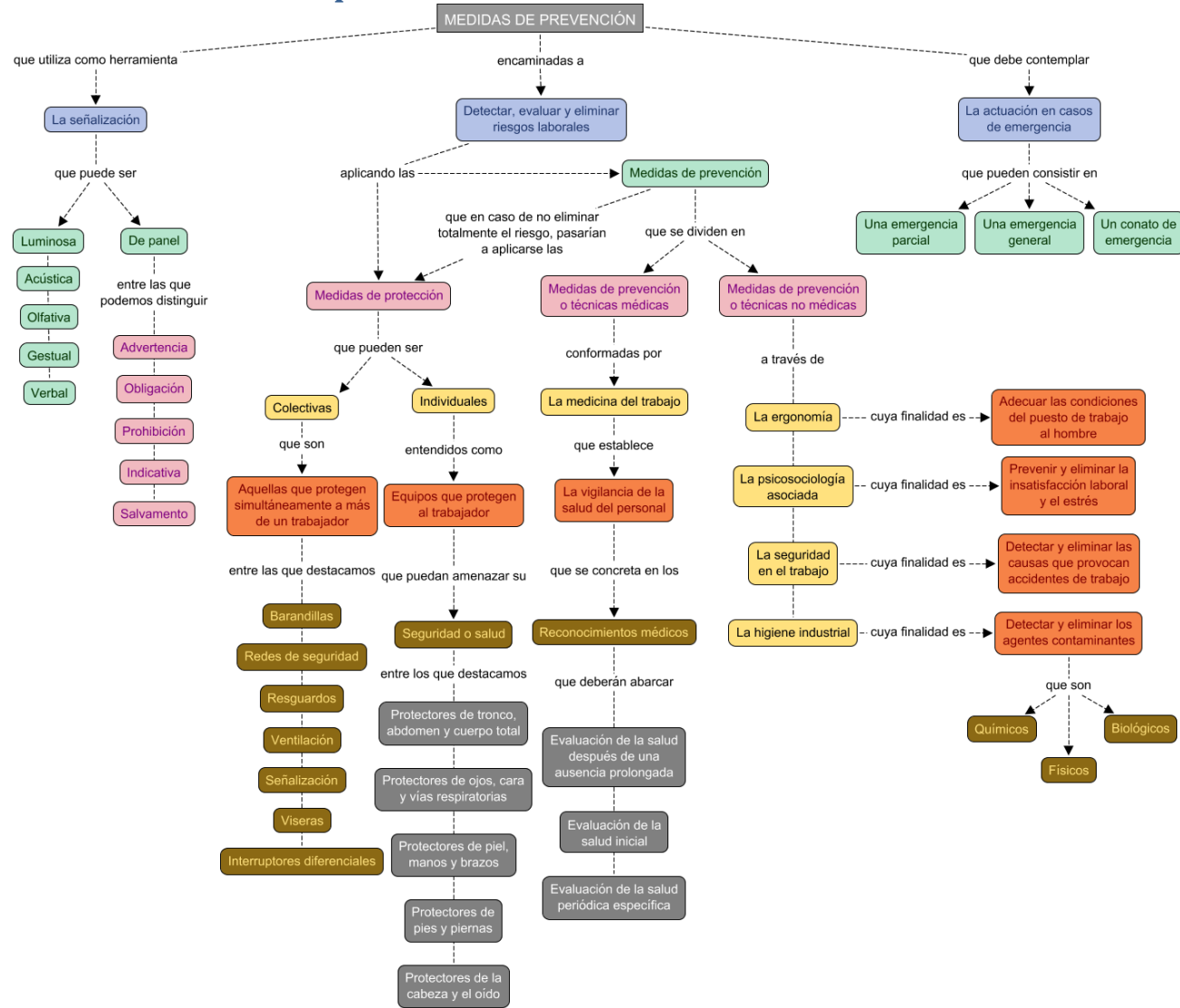
Tema 6 - La salud



Tema 7 - El plan de prevención en la empresa



Tema 8 - Medidas de prevención



Tema 9 - Al finalizar el ciclo formativo

